

mdsaudit.

MDS GÜMRÜK VE DIŞ TİCARET DENETİM DANIŞMANLIK LTD. ŞTİ.

MDS BÜLTEN

AYLIK BÜLTEN
2025 KASIM

İÇİNDE NE VAR?

- ❑ İhracat bedeli TL'ye dönüşüm desteği ve oran düzenlemeleri
- ❑ Posta ve hızlı kargo gönderileri beyanı düzenlemeleri
- ❑ Konsinye ihracata ilişkin düzenlemeler
- ❑ Anti dumping uygulama düzenlemeleri
- ❑ Ek Mali Yükümlülük (EMY) düzenlemeleri
- ❑ Tarife kontenjanı düzenlemeleri
- ❑ Gözetim uygulaması düzenlemeleri
- ❑ Yeniden değerlendirme oranı

MDS Gümrük ve Dış Ticaret Denetim Danışmanlık Ltd. Şti.

1472 Sok. No: 30 Kat: 4 D: 7 Alsancak - İZMİR

Tel: 0532 06 07 637

e-posta: info@mdsaudit.com

web: www.mdsaudit.com

MDS BÜLTEN 25'/11

2025 yılında özellikle ihracat odaklı emek yoğun sektörlerde faaliyet gösteren firmaların yaşadığı zorluklar nedeniyle ve 'yeni yıl yeni umutlar' yaklaşımı kaynaklı genel beklenti öncelikle maalesef 2025 yılının bitmesi. Ekonomik verilerin geçmiş yıllara nazaran biraz daha iyi olması bu açıdan umudumuzu destekliyor. Nitekim, 2022 yılında %122,93, 2023 yılında %58,46, 2024 yılında %43,93 olarak açıklanan

Yeniden Değerleme Oranı, 2025 yılı için %25,49 olarak açıklanarak azalma eğilimini devam ettirdi. Her zaman yıl sonu enflasyon oranının üzerinde kalan Yeniden Değerleme Oranı'nda yaşanan azalma eğilimi yıl sonu enflasyon beklentisi açısından da umut verici. Bu da, daha dengeli ve fiyat istikrarına sahip bir ekonomi adına beklentileri destekliyor diyebilirim.

Diğer taraftan, ihracat bedellerinin Türk Lirasına dönüşümüne ilişkin mevcut zorunlulukların ve desteklerin devamı kararları, döviz kurları üzerinde sürdürülen baskılama politikalarının 2026'da da devam edeceği yönünde emareler içeriyor. Belirtmiş olduğum, özellikle ihracat odaklı emek yoğun sektörlerde faaliyet gösteren firmaları olumsuz etkileyen bu uygulamalara karşı tedbirler almak ve alternatifler yaratmak firmaların mevcudiyetlerinin devamı adına tek çözüm gibi duruyor.

Bu açıdan, beyan ve işlemlerinde kolaylaştırma yapılan posta ve hızlı kargo gönderileri yoluyla yapılabilecek dış ticaret kapsamında artık tüm Dünya'yı hedef perakende pazarı olarak görmek mümkün. Geldiğimiz noktada, online uygulamalar ve sanal pazarlar buna yönelik yeni açılımlara ve atılımlara yeterli zemini hazırlıyor.

Sektörel gelişmelerden haberdar olmanızı sağlamak amacıyla, Kasım ayında yayımlanan düzenlemeleri ele alan bir Bülten hazırladık, yararlı olmasını umuyoruz.



Dr. Levent ÖZKARDEŞ
Kurucu | Genel Müdür | YGM

GEÇTİĞİMİZ AY NELER OLDU?

YURT DIŐI KAYNAKLI DÖVİZLERİN TL'YE DÖNÜŐÜMÜNÜN DESTEKLENMESİ SÜRESİ UZATILDI.

Firmaların ihracat bedeli dövizlerinin TL'ye dönüşümünün desteklenmesi uygulaması kapsamında sağlanan %3'lük döviz dönüşüm desteđi uygulamasının son geçerlilik tarihi 31.10.2025 tarihinden 30.04.2026 tarihine uzatıldı. ([MDS Sirküler 2025/103](#) ile detay bilgisi verilmiştir.)



İHRACAT BEDELLERİNİN MERKEZ BANKASINA SATIŐ ZORUNLULUĐU SÜRESİ UZATILDI.

İhracat bedellerinin %35 oranındaki bankalara satışına yönelik uygulamanın son geçerlilik tarihi 31.10.2025 tarihinden 30.04.2026 tarihine uzatıldı. (Detay bilgi [MDS Sirküler 2025/104](#) ile verilmiştir.)



İHRACAT DESTEKLERİ HAKKINDA KARAR'DA DEĞİŞİKLİK YAPILDI.



Yatırım malı içeren mal ihracatı alıcı kredilerinde Eximbank faiz oranı ile CIRR arasındaki farka karşılık gelen faiz gideri destekleme kapsamına alındı; ihracat konsorsiyumu desteği kapsamında danışmanlık, eğitim, tanıtım, pazar araştırması çalışması ve raporları, depolama hizmeti, birim kira ve temel kurulum/konsept mimari çalışma giderleri destekleri düzenlendi. ([MDS Sirküler 2025/107](#) sayılı sirkülerimizle detay bilgisi verilmiştir.)

POSTA VE HIZLI KARGO YOLUYLA TAŞINAN EŞYANIN BEYANI VE KONSİNYE İHRACATA İLİŞKİN DÜZENLEMELER YAPILDI.

Posta ve hızlı kargo gönderilerinin beyanına ilişkin olarak;

- ❖ Posta yoluyla gelen eşyanın beyanında altılı tarife alt pozisyonu bilgisine yer verileceği;
- ❖ Hava yolu ile gelen eşyanın gümrük işlemlerinin havalimanı, kara yolu ile gelen eşyanın gümrük işlemlerinin ise yetkili gümrük müdürlüklerinden gerçekleştirileceği;

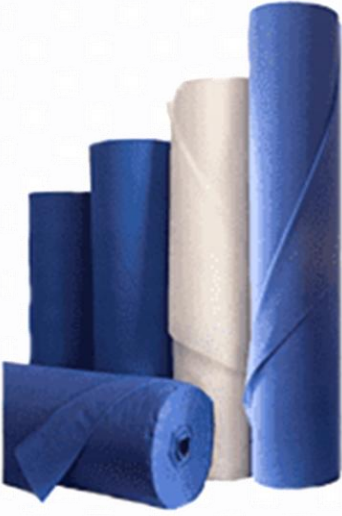
Konsinye ihracata ilişkin olarak;

- ❖ Limitler dahilinde, belirlenen muafiyet kodu ile rejim kodu kullanılarak ve proforma fatura eklenerek basitleştirilmiş gümrük beyannamesi ile beyanda bulunulacağı;
- ❖ Konsinye olarak gönderilen eşyanın ihraç tarihinden itibaren 1 yıl içinde kesin satışının yapılmasının gerekmekte olup bu sürenin uzatılmayacağı; eşyanın, konsinye ihraç izin süresi içinde satılmaması halinde geri getirilmesi gerektiği;

düzenlendi. ([MDS Sirküler 2025/105](#) sayılı sirkülerimizle detay bilgisi verilmiştir.)



AB ÜLKELERİ MENŞELİ/ÇIKIŞLI 5407 VE 5513, 5514, 5515, 5516 GTP'LERİ KAPSAMI EŞYADA ANTI DAMPİNG UYGULAMALARINDA DEĞİŞİKLİKLER YAPILDI.



AB ülkeleri menşeli/çıkışlı;

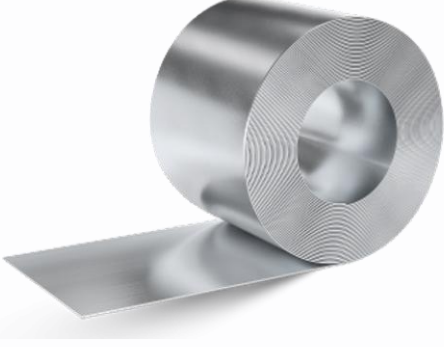
- ❖ 5407 GTP kapsamı “sentetik filament iplikten dokunmuş mensucat (giyim için olanlar)”,
 - ❖ 5513, 5514, 5515, 5516 GTP'leri kapsamı “sentetik veya suni devamsız liflerden dokunmuş mensucat”,
- ithalatında bazı firmalar için ADV'nin %0 olarak uygulanacağı, Tessitura Uboldi Luigi S.r.l. firmasının ADV'ye tabi tutulacağı düzenlendi. (Detaylar için [MDS Sirküler 2025/106](#) sayılı sirkülerimizi inceleyebilirsiniz.)

'GPPS' İLE 'HIPS' İTHALATINA ADV GETİRİLDİ.

3903 Tarife Pozisyonu altında yer alan; ÇHC, Çin Tayvanı, Hindistan, Kore, Rusya ve Tayland menşeli GPPS (General Purpose Polystyrene) ithalatı ile Çin Tayvanı ve Kore menşeli HIPS (High Impact Polystyrene) ithalatına yönelik Anti Damping Uygulaması getirildi. ([MDS Sirküler 2025/108](#) sayılı sirkülerimizle detay bilgisi verilmiştir.)



SICAK HADDELENMİŞ YASSI ÇELİK İTHALATINDA ADV UYGULAMASINA İLİŞKİN TANIM DEĞİŞİKLİĞİ YAPILDI.



7212.60.00.19.29 GTİP'li "sıcak haddelenmiş yassı çelik" ithalatında ADV uygulamasına ilişkin "Diğerleri" olarak tanımlanmış bulunan eşya tanımı "Diğerleri (bir yüzeyi alüminyum alaşımlı olan bimetal ürünler hariç)" şeklinde değiştirildi. ([MDS Sirküler 2025/112](#) sayılı sirkülerimizle detay bilgisi verilmiştir.)

NAYLON VEYA DİĞER POLİAMİDLERDEN İPLİK İTHALATINA EMY GETİRİLDİ.

5402.31, 5402.32, 5402.45, 5402.51 ve 5402.61 GTP'li 'nylon veya diğer poliamidlerden iplik' ithalatında 3 yıl süreyle korunma önlemi olarak Ek Mali Yükümlülük (EMY) uygulanacak olup belirlenen ülkeler ve gümrük bölgeleri menşeli eşyanın korunma önlemi uygulamasından muaf tutulması amacıyla tarife kontenjanı açıldı ve tarife kontenjanı miktarı, her bir dönemde toplam 2.986 ton olarak, ayrıca her bir ülke veya gümrük bölgesi menşeli eşya için her bir dönemde en fazla 995 ton olarak belirlendi. (Detaylar için [MDS Sirküler 2025/110](#) sayılı ve [MDS Sirküler 2025/115](#) sayılı sirkülerlerimizi inceleyebilirsiniz.)



ARPA VE MISIR İTHALATINDA TARİFE KONTENJANI MİKTARLARI ARTTIRILDI.



'Arpa' ve 'Mısır' ticari tanımlı eşya için belirlenmiş bulunan tarife kontenjani miktarları 700.000 tondan 1.000.000 tona çıkarıldı. ([MDS Sirküler 2025/107](#) sayılı sirkülerimizle detay bilgisi verilmiştir.)

YEŞİL MERCİMEK İÇİN GÜMRÜK VERGİSİ ORANI GEÇİCİ OLARAK DÜŞÜRÜLDÜ.

'Yeşil mercimek' ticari tanımlı eşyada mevcutta gümrük vergisi uygulanan ülkelere yönelik olarak gümrük vergisi oranı 30.04.2026 tarihine kadar %19,3 (TPS-OIC için %15)'ten %10'a düşürüldü. (Detaylar için [MDS Sirküler 2025/114](#) sayılı Sirkülerimizi inceleyebilirsiniz.)



YULAF NİHAİ KULLANIM KAPSAMINA ALINDI.

1004.90.00.00.00 GTİP'li 'Diğerleri' tanımlı tohumluk olmayan 'Yulaf' ticari tanımlı eşya Nihai Kullanım Uygulaması Kapsamında İndirimli Gümrük Vergisinden Faydalanacak Tarım Ürünlerine ilişkin 'VII Sayılı Liste'ye eklendi. ([MDS Sirküler 2025/114](#) sayılı sirkülerimizle detay bilgisi verilmiştir.)



GÖZETİM FARKINA İLİŞKİN FAZLA ÖDENEN VERGİLERİN İADESİNİN MÜMKÜN OLMADIĞI KARARA BAĞLANDI.

Danıştay Vergi Dava Daireleri Kurulu Kararı (E: 2025/15, K: 2025/16) ile; eşyanın kıymetinin gözetim tebliğindeki kıymete eşitlenecek tutarda artırılması nedeniyle fazladan ödendiği iddia edilen vergilerin 'geri verme' başvurusu kapsamında iadesinin mümkün olmadığına karar verilmiştir. ([MDS Sirküler 2025/109](#) sayılı sirkülerimizle detay bilgisi verilmiştir.)



BAZI TRAŞ MAKİNALARI VE SAÇ KESME MAKİNALARINA GÖZETİM UYGULAMASI GETİRİLDİ.

8510 GTP'te sınıflandırılan bazı traş makinaları ve saç kesme makinaları ithalatında gözetim uygulaması getirildi. (Detay bilgi için [MDS Sirküler 2025/105](#) sayılı sirkülerimizi inceleyebilirsiniz.)

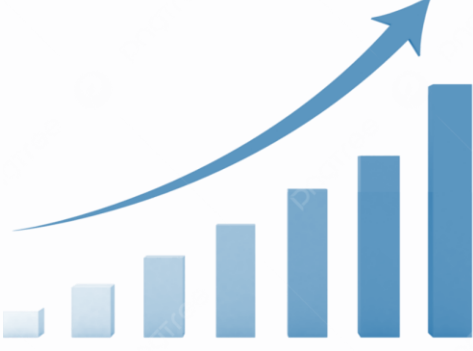
NOHUT İTHALATINDA GÖZETİM UYGULAMASINA SON VERİLDİ.

0713.20 GTP altındaki 'Nohut (garbanzos)' ticari tanımlı eşyaya yönelik gözetim uygulamasına son verildi. ([MDS Sirküler 2025/111](#) sayılı sirkülerimizle detay bilgisi verilmiştir.)



2025 YILI 'YENİDEN DEĞERLEME ORANI' YAYIMLANDI.

2025 yılı 'yeniden değerlendirme oranı' %25,49 olarak belirlendi. (Detay bilgi için [MDS Sirküler 2025/113](#) sayılı sirkülerimizi inceleyebilirsiniz.)



mdsaudit.

MDS GÜMRÜK VE DIŞ TİCARET DENETİM DANIŞMANLIK LTD. ŞTİ.

■ Danışmanlık

■ Denetim

■ Eğitim

■ YGM Hizmetleri

İrtibat Adresi:

1472 Sokak No: 30 Kat: 4 Daire: 7 Alsancak / İZMİR

Mobil: +90 532 06 07 637

e-posta: info@mdsaudit.com

www.mdsaudit.com